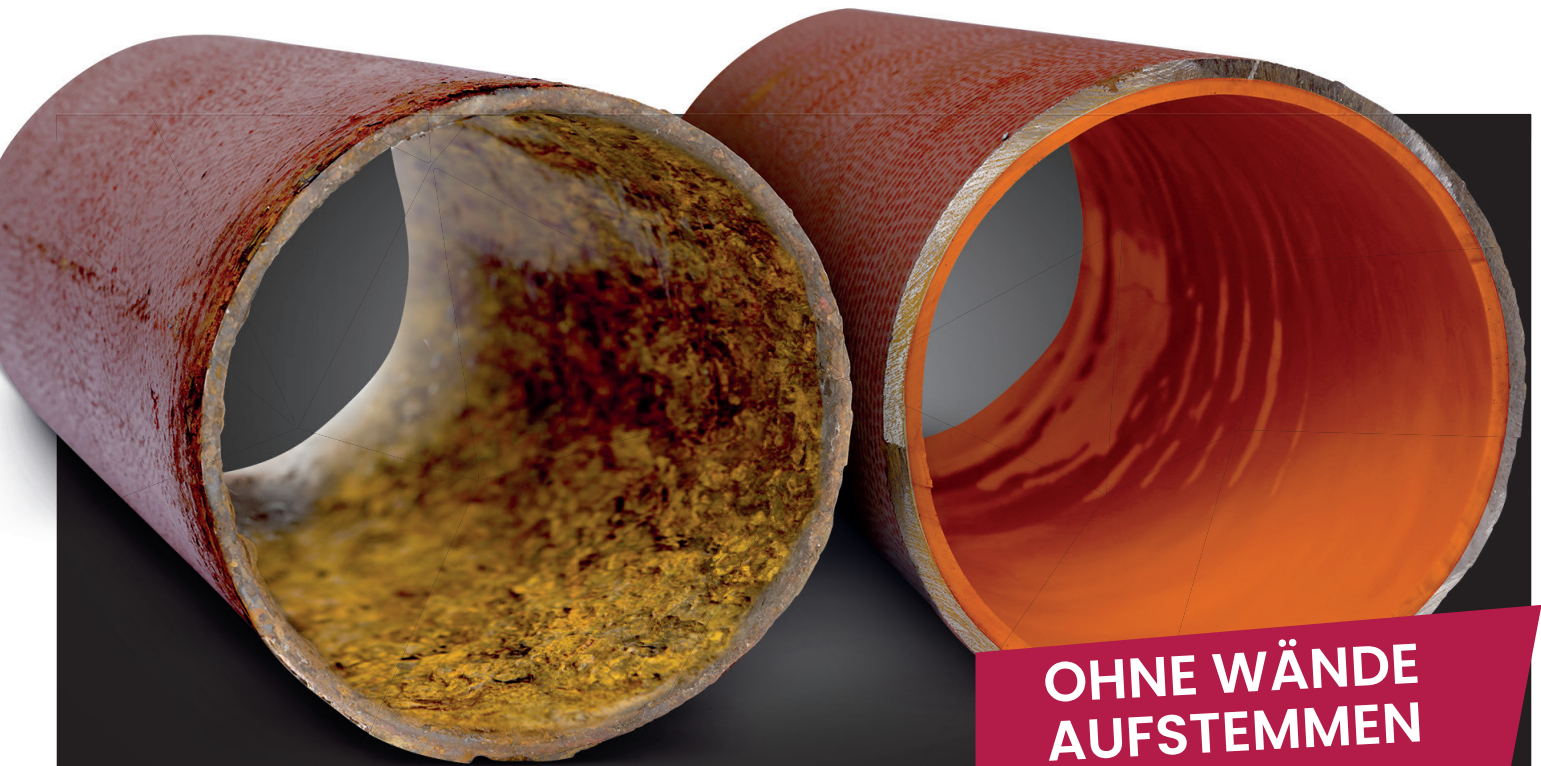




ABFLUSS | KANALTECHNIK | MÜLLER

www.akm-abflussreinigung.de | info@akm-abflussreinigung.de



**OHNE WÄNDE
AUFSTEMMEN**

DAS SCHONENDE ROHRSANIERUNGSVERFAHREN

Tel.: 0228-94 69 77 00

HERKÖMMLICHE SANIERUNGSVERFAHREN



NACHTEILE BEIM AUSTAUSCH DER ABWASSERLEITUNGEN

- ✘ Benutzung der WC- & Küchenabläufe über die Bauzeit nicht möglich (evtl. über mehrere Tage/Wochen)
- ✘ Eingeschränkte Nutzung der Wohnungen
- ✘ Öffnen der Wände und Decken
- ✘ Belastung durch Staub und Dreck über die Bauzeit
- ✘ Bauzeiten von 1-2 Wochen
- ✘ Kosten für Unterbringung wie z.B. Hotels
- ✘ Mietausfälle
- ✘ Belastungen der Mieter durch verschiedene Handwerker (Maler, Fliesenleger usw.)



DIE INNOVATIVE ROHRSANIERUNG

VORTEILE BEIM POLYPIPE COATING VERFAHREN MIT **RabbitResin**

- ✓ Hohe Wirtschaftlichkeit
- Kostenersparnis bis zu 50%
- ✓ Kurze Bauzeit
- ✓ Wenig bis gar kein Schmutz oder Staub
- ✓ Geringe Belastung der Bewohner
- ✓ Alles aus einer Hand
- ✓ Zum großen Teil kann die Sanierung über bestehende Öffnungen oder Sanitärobjekte erfolgen
- ✓ Wohneinheiten bleiben nutzbar



UNSER INNOVATIVES VERFAHREN MIT ERFOLGSGARANTIE

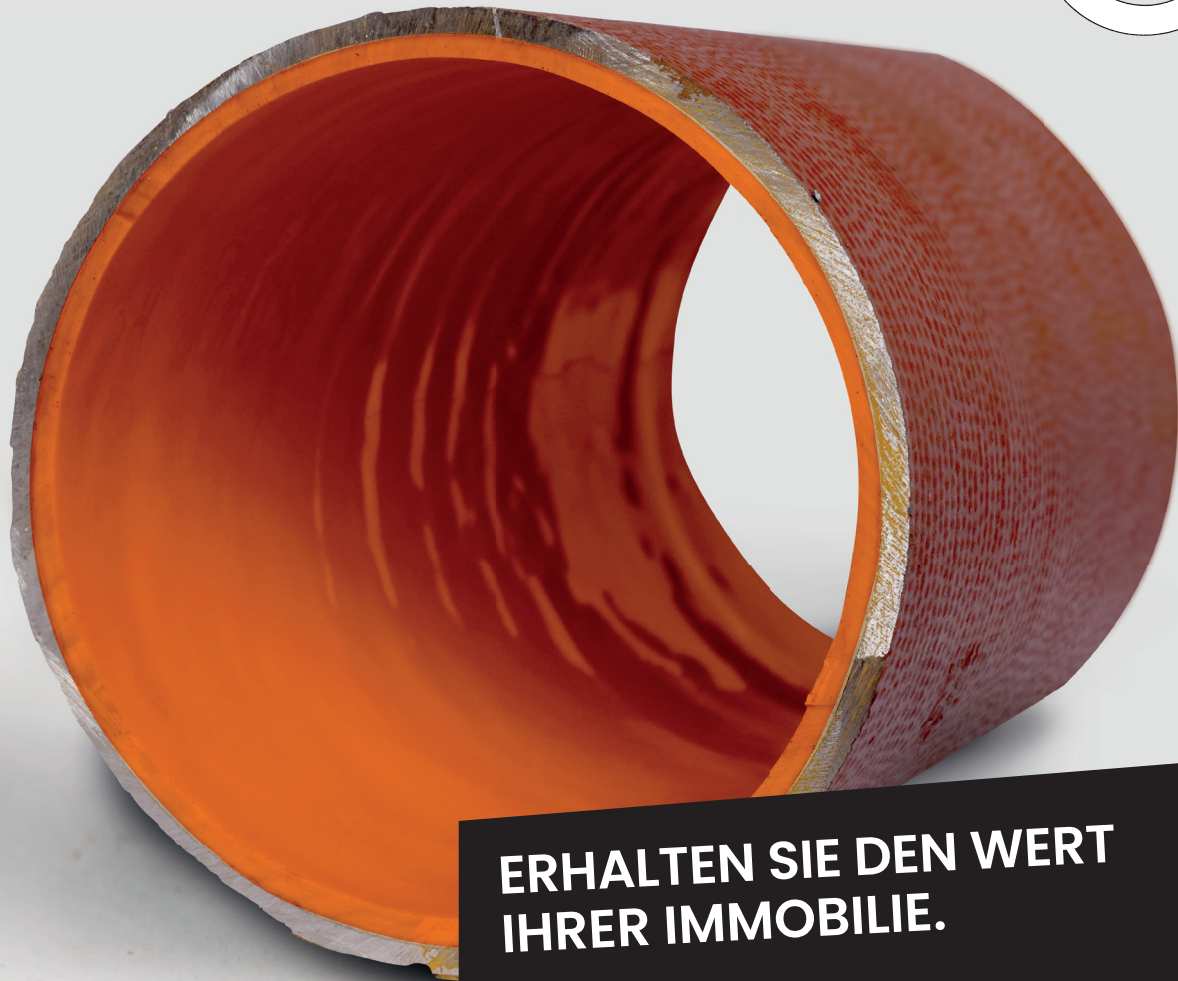


1.

BESTANDSAUFNAHMEN mittels TV Inspektion. Hier wird der Zustand dokumentiert und das Sanierungskonzept festgelegt.

2.

REINIGUNG UND TROCKNUNG der Abwasserleitungen als Vorbereitung für die darauffolgende Beschichtung.



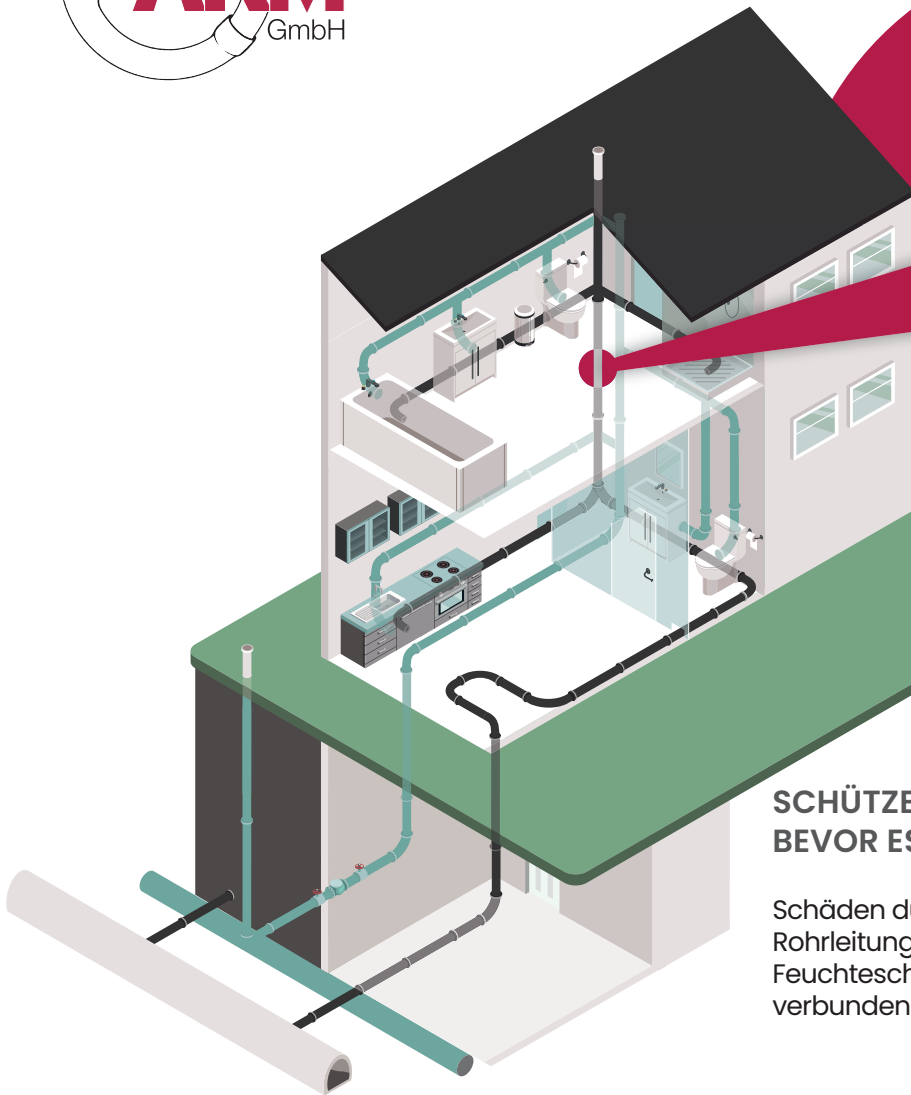
**ERHALTEN SIE DEN WERT
IHRER IMMOBILIE.**

3.

AUFBRINGEN DES 2-KOMPONENTEN-
REAKTIONSHARZES mittels Sprüh- oder
Bürstentechnik.

4.

DOKUMENTATION der erfolgten
Sanierungen per erneuter TV
Inspektion.



**50 JAHRE ALTE
GUSSLEITUNG**



**SCHÜTZEN SIE IHR BAUWERK,
BEVOR ES ZU SPÄT IST!**

Schäden durch Korrosion oder Bruch der Rohrleitungen führen unweigerlich zu Feuchteschäden und damit verbundenem Schimmelbefall.

SO FUNKTIONIERT DIE ROHRSANIERUNG

ANWENDUNGSBEREICHE

Der Hauptanwendungsbereich der Beschichtungstechnik liegt bei Leitungen (DN 40-200) innerhalb von Gebäuden. Sanierung und Reparatur ist somit für folgende Leitungssysteme möglich:

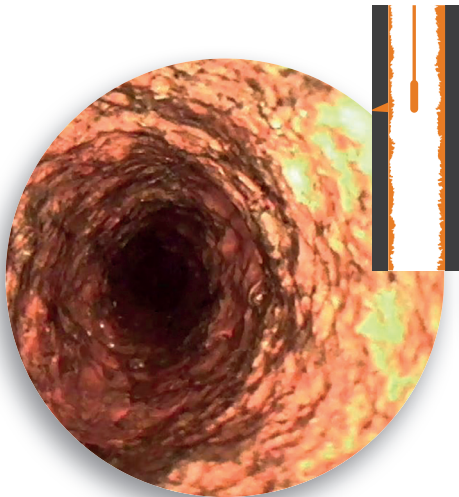
 SCHMUTZWASSERLEITUNGEN

 FALLEITUNGEN

 INNENLIEGENDE REGENFALLROHRE

 BALKON-, DACH- UND TERRASSENABLÄUFE

ANWENDUNG IN DER PRAXIS



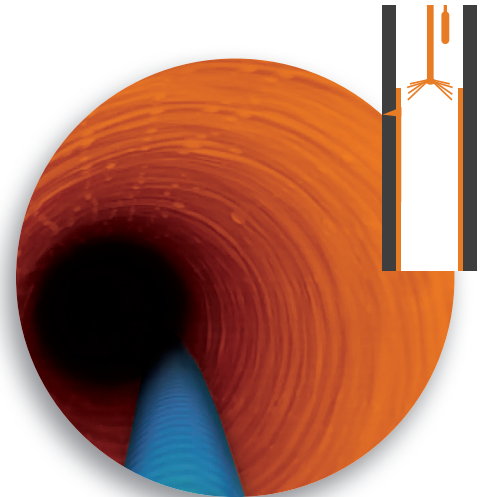
TV INSPEKTION

Gussleitung DN 70
im IST-Zustand



REINIGUNG

Gussleitung DN 70
nach schonender Reinigung



SANIERUNG

Gussleitung DN 70
nach erfolgreicher Sanierung

DAS INNOVATIVE MATERIAL

RabbitResin



RabbitResin ist ein speziell entwickeltes, lösemittelfreies Polyurethanharz, womit die Abdichtung schadhafter Rohre nach Reinigung und Trocknung bereits innerhalb eines Tages abgeschlossen werden kann. Somit verringert sich sowohl die Arbeitszeit als auch der Aufwand durch die Arbeit mit unserer Beschichtungstechnik enorm.

Das **RabbitResin** bildet eine über Jahrzehnte beständige, abrieb- und schlagfeste, glatte Oberfläche. Diese ist korrosionsbeständig und temperaturbeständig bis 93°C. So werden Schäden durch Wärmeausdehnung und anderen mechanischen Beanspruchungen vorgebeugt und Ablagerungen und Anhaftungen werden vermieden. Eine Auftragschicht des PU-Harzes mit dem **RabbitCoater** hat eine Stärke von ca 0,5-1,5 mm, welche in-

nerhalb von 3-5 Minuten aushärtet. Dadurch läuft sie während des Einbringens nicht ab und es kann eine gleichmäßige Materialschicht erzeugt werden. Da insgesamt nur 3-4 Beschichtungsvorgänge notwendig sind, um das Ziel vom Rohr im Rohr zu erreichen, beträgt die reine Aushärtezeit zwischen den Vorgängen nur noch rund 12 Minuten. Im Vergleich zu anderen Rohrreparaturstechniken sparen Sie mit unserem Beschichtungsverfahren Kosten, Zeit und Aufwand.

RabbitResin eignet sich dank der Umwelt- und Benutzerfreundlichkeit hervorragend für die Sanierung von Abwasserleitungen in ihrem Haus. **RabbitResin enthält kein Styrol oder Karzinogene**

DER EINSATZ DIESES SYSTEMS IST FÜR PRAKTISCH ALLE GÄNGIGEN ROHRWERKSTOFFE GEEIGNET:

- ✓ Kunststoffe im Sanitärbereich (PVC, PE, PP, GFK)
- ✓ Beton, Faserzement, Steinzeug
- ✓ Metalle wie Kupfer, Edelstahl und Gusseisen





DAS BIETET UNSERE BESCHICHTUNGSTECHNIK

- ✓ Sanierung von Abwasserleitungen ohne Aufstemmen
- Belastung durch Staub und Lärm entfällt
- ✓ Punktuelle Schadensbehebung möglich
- ✓ Sanierung erfolgt über bestehende Sanitärobjekte
- keine teure und verschmutzungsintensive Freilegung
- ✓ Keine weiteren Kosten für bspw. Trockenbauer, Fliesenleger oder Maurer
- ✓ Werkstoff-unabhängige Sanierung
- meist Kunststoff oder Gusseisen

- ✓ Sanierung von sehr kleinen Leitungen ab DN 40 möglich
- ✓ Dauerhaft elastische, glatte Oberfläche verbessert die Fließfähigkeit, die Bildung von Ablagerungen wird erschwert
- ✓ Sehr kurze Trocknungszeit von 3-5 Minuten
- ✓ Minimale Einschränkungen für Bewohner/ Betroffene



IHR ANSPRECHPARTNER ABFLUSS KANALTECHNIK MÜLLER GMBH



FÜR MEHR INFORMATIONEN
KONTAKTIEREN SIE UNS:

 info@akm-abflussreinigung.de

 +49 (0)228 - 94 69 77 00

 www.akm-abflussreinigung.de





Abfluss Kanaltechnik Müller GmbH

Broichstraße 77

53227 Bonn

+49 (0)228 - 94 69 77 00

www.akm-abflussreinigung.de

info@akm-abflussreinigung.de



Polypipe

Coating System

in Lizenz der Polypipe Vertriebs GmbH & Co. KG